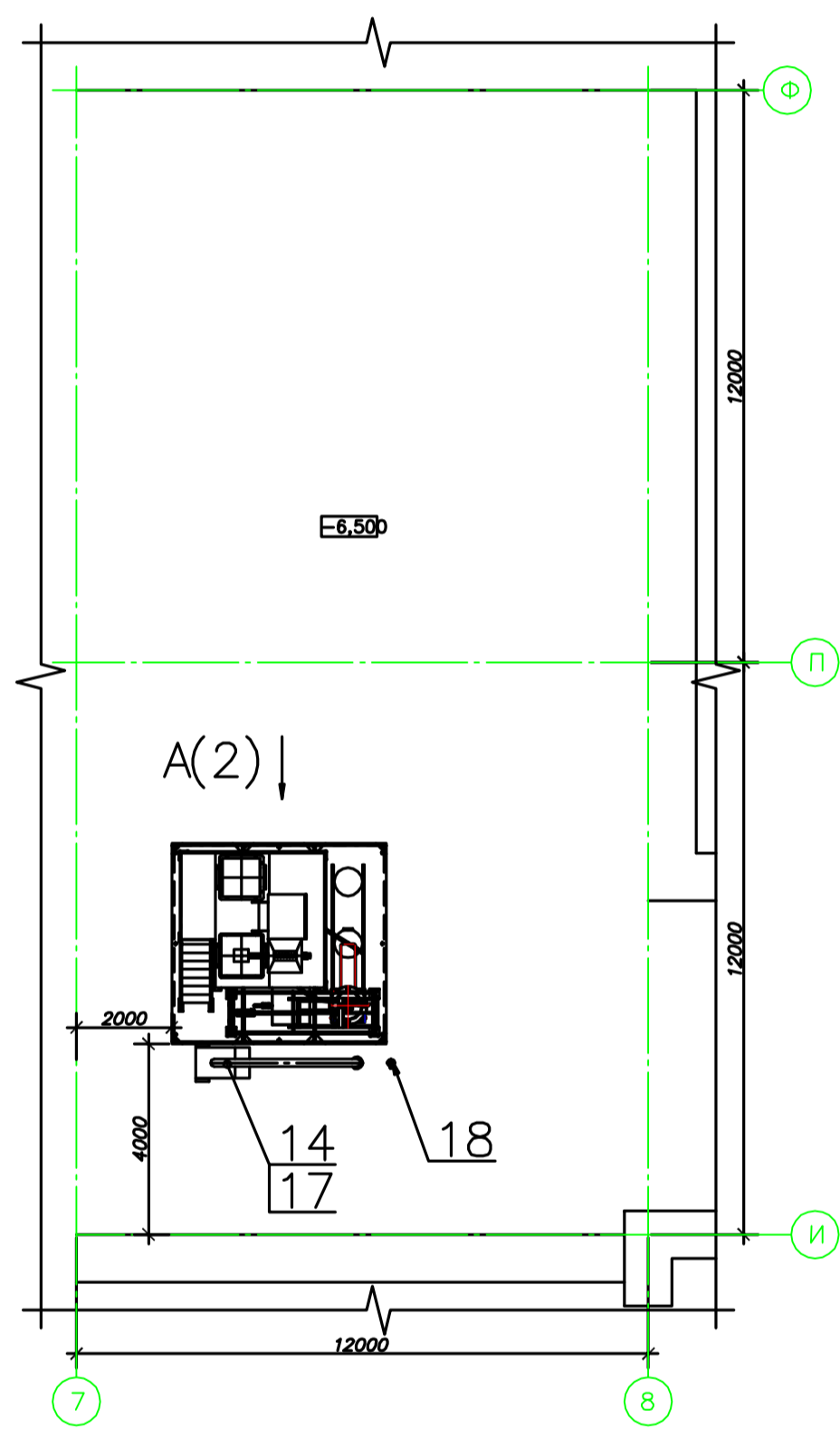


02-071.00.00.000 МЧ

План на отм.-6,500 между осями 7-8 и И-Ф



1. Рабочая документация разработана на основании Госконтракта от 02.04.2009 Д4ш.21.04.09.1157.
2. Монтажные работы выполнять с соблюдением требований безопасности:
 - ГОСТ 12.3.003-86 „ССБТ. Работы электросварочные. Требования безопасности“;
 - ГОСТ 12.3.009-76 „ССБТ. Работы погрузочно-разгрузочные. Общие требования безопасности“;
3. Сварка ручная дуговая по ГОСТ 5264-80. Электроды УОНИИ 13/55 ГОСТ 9466-75.
4. Контроль качества сварных швов внешним осмотром и измерениями по ГОСТ 3242-79. Трещины, прожоги и непровары не допускаются.
5. Настилы поз. 28, 29, 30, 40, 41, 42 крепить к балкам винтами самонарезающими поз. 83 с шагом 250 мм.
6. Экраны поз. 58 крепить к опорам винтами самонарезающими поз. 84 с шагом 100 мм.
7. Устойчивость конструкций должна быть обеспечена на всех стадиях монтажа.
8. Эксплуатацию узла выполнять с соблюдением требований нормативно-технической документации, действующей на предприятии – владельце.
9. Металлоконструкции окрасить эмалью перхлорвиниловой ХВ-785 ГОСТ 7313-85, класс покрытия V, группа покрытия 7/2 в три слоя по грунтовке ХС-010. ТУ 2313-018-53549476-03 в два слоя. Общая толщина покрытия не менее 230 мкм.

						02-071.00.00.000 МЧ			
Изм.	Лист	№ докум.	Пор.	Дата	Установка утилизации илов БВ ОЯТ РЗ		Лит.	Масса	Масштаб
Разраб.	Тутасова						И	3530	1:100
Пров.	Родин						Лист	1	Листов 4
Т. контр.							ОАО "ИЦЯК"		
Н. контр.	Лебедева								
Утв.	Зубков								

Копировал

Формат А2